



Objekt 7-25-007

## Frankfurt Niederrad! Kleine Lagerhalle mit Büro.

<b>Baujahr ca.</b>	1905
<b>Gesamtfläche ca.</b>	98m <sup>2</sup>
<b>Lagerfläche ca.</b>	60m <sup>2</sup>
<b>Ausstattung</b>	Büro im OG, Aufenthaltsraum, Stellplatz
<b>Energieausweis</b>	ist beantragt



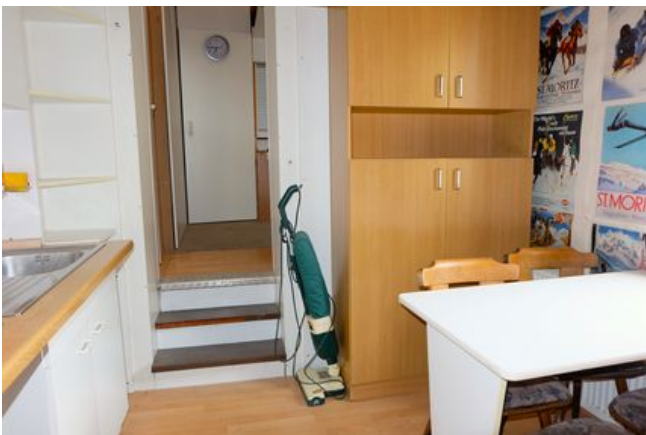
### Naspa Immobilien GmbH

Oliver Soll  
Agentur Frankfurt/Hts.-Süd  
Zorbachstraße 1  
60435 Frankfurt

 0611/364-86988

 frankfurt@naspaimmobilien.de





## Daten und Fakten

<b>Betriebskosten</b>	100 €
<b>Industrietyp</b>	Lagerhalle
<b>Baujahr</b>	ca. 1905
<b>Objektzustand</b>	Gepflegt
<b>Qualität der Ausstattung</b>	Normal
<b>Bodenbelag</b>	Beton
<b>Grundstücksfläche</b>	ca. 120 m <sup>2</sup>
<b>Lager-/Produktionsfläche Hauptfläche</b>	ca. 65 m <sup>2</sup>
<b>Gesamtfläche</b>	113 m <sup>2</sup>

**625 € \* Kaltmiete**

\* Provision für Mieter 1450 € Erfolgshonorar inkl. MwSt. vom Mieter.

## Energie

<b>Heizungsart</b>	Gas-Heizung
<b>Befeuerungsarten</b>	Gas
<b>Energieausweistyp</b>	Keine Angabe
<b>Energieeffizienzklasse</b>	Keine Angabe

---

## Adresse

60528 Frankfurt



Die vollständige Adresse der Immobilie erhalten Sie vom Anbieter.





# DIE IMMOBILIE

Hier bieten wir Ihnen eine ca.65 m<sup>2</sup> große Lagerhalle mit Gittern vor den Fenstern im Erdgeschoss und mit ca. 48m<sup>2</sup> großen Bürobereich (Klimasiert) im Obergeschoss an.

Die Lagerhalle befindet sich im Hinterhaus eines kleinen Mehrfamilienhauses in Niederrad.

Die Lagerhalle wird im jetzigen Zustand übergeben und der Mieter kann Sie nach seinen Vorstellungen gestalten. Das Obergeschoss bietet zwei Büroräume, ein WC, ein Archiv und einen Aufenthaltsraum.

Überzeugen Sie sich bei einem persönlichen Termin vor Ort von den Möglichkeiten dieser Immobilie.

Der Energieausweis ist vom Eigentümer beantragt.

## Ausstattung

- ca. 65m<sup>2</sup> Lagerhalle
  - ca. 48m<sup>2</sup> Bürobereich
  - Klimaanlage im Büro
  - Gitter vor den Fenstern
  - 1 Stellplatz in der Zufahrt
- 

## Lage

Arbeiten mit Lebensqualität in guter Lage von Frankfurt am Main-Niederrad, unweit des ehemaligen Rennbahngeländes.

Alle Geschäfte des täglichen Bedarfs und eine Auswahl unterschiedlichster Lokalitäten und Restaurants sind in direkter Nachbarschaft vorhanden.

Die direkte Nähe zum Frankfurter Stadtwald, dem Stadionbad und der Deutschen Bank Park Arena ermöglichen vielfältigste Gestaltungsmöglichkeiten für Freizeitaktivitäten. Auch Golf, Tennis- und Reitsportfreunde finden entsprechende Anlagen in der Nähe des Objekts.

Die Bürostadt Niederrad und das Universitätsklinikum Frankfurt liegen nicht weit entfernt. Die Verkehrsanbindung ist hervorragend. In ca. 5 -10 Autominuten erreichen Sie die Autobahn, den Flughafen, oder die Innenstadt.

## Ansprechpartner

### Naspa Immobilien GmbH

Oliver Soll  
Agentur Frankfurt/Hts.-Süd  
Zorbachstraße 1  
60435 Frankfurt

☎ 0611/364-86988  
✉ 0611/364-86989  
✉ frankfurt@naspaimmobilien.de

---

## Sonstige Angaben

Das Exposé wurde ausschließlich anhand der Angaben des Verkäufers erstellt, für deren Richtigkeit die Naspa Immobilien GmbH als Maklerunternehmen keine Gewähr übernehmen kann. Dennoch bemühen wir uns für Sie stets um korrekte Angaben.

\*\*\*\*\*

Hinweis: E-Mail-Systeme haben derzeit allgemein häufig Probleme, falsche und richtige E-Mails zu unterscheiden, sodass es vorkommen kann, dass auch unsere E-Mails an Sie in Ihrem Spam-Ordner landen.

Sofern Sie auf eine Antwort von uns warten, bitte auch auf den Spam-Ordner in Ihrem E-Mail-Postfach achten.

\*\*\*\*\*

# WIDERRUFSBELEHRUNG

Agentur Frankfurt/Hts.-Süd, Zorbachstraße 1, 60435, Frankfurt  
Tel.: 0611/364-86988 | Fax: 0611/364-86989 | E-Mail: frankfurt@naspaimmobilien.de

## Widerrufsrecht

Sie haben das Recht, binnen vierzehn Tagen ohne Angabe von Gründen diesen Vertrag zu widerrufen.  
Die Widerrufsfrist beträgt vierzehn Tage ab dem Tag des Vertragsabschlusses. Um Ihr Widerrufsrecht auszuüben, müssen Sie uns: Naspä Immobilien GmbH, Agentur Frankfurt/Hts.-Süd, Zorbachstraße 1, 60435 Frankfurt, Telefon: 0611/364-86988, Fax: 0611/364-86989, E-Mail: frankfurt@naspaimmobilien.de mittels einer eindeutigen Erklärung (z. B.: einen mit der Post versandten Brief, Telefax oder E-Mail) über Ihren Entschluss, diesen Vertrag zu widerrufen, informieren. Bitte beachten Sie die schriftliche Form sowie die gesetzlich vorgeschriebenen Inhalte Ihres Widerrufs – als Hinweis für Sie zusammengestellt (siehe unten). Zur Wahrung der Widerrufsfrist reicht es aus, dass Sie die Mitteilung über die Ausübung des Widerrufsrechts vor Ablauf der Widerrufsfrist absenden.

## Folgen des Widerrufs

Wenn Sie diesen Vertrag widerrufen, haben wir Ihnen alle Zahlungen, die wir von Ihnen erhalten haben, unverzüglich und spätestens binnen vierzehn Tagen ab dem Tag zurückzuzahlen, an dem die Mitteilung über Ihren Widerruf dieses Vertrages bei uns eingegangen ist. Für diese Rückzahlung verwenden wir dasselbe Zahlungsmittel, das Sie bei der ursprünglichen Transaktion eingesetzt haben, es sei denn, mit Ihnen wurde ausdrücklich etwas anderes vereinbart; in keinem Fall werden Ihnen wegen dieser Rückzahlung Entgelte berechnet. Haben Sie verlangt, dass die Dienstleistungen während der Widerrufsfrist beginnen sollen, so haben Sie uns einen angemessenen Betrag zu zahlen, der dem Anteil der bis zu dem Zeitpunkt, zu dem Sie uns von der Ausübung des Widerrufsrechts hinsichtlich dieses Vertrags unterrichten, bereits erbrachten Dienstleistungen im Vergleich zum Gesamtumfang der im Vertrag vorgesehenen Dienstleistungen entspricht.  
Ende der Widerrufsbelehrung.

## Form und Inhalt des Widerrufs

Wenn Sie den Vertrag widerrufen wollen, dann senden Sie uns:  
Naspä Immobilien GmbH, Agentur Frankfurt/Hts.-Süd, Zorbachstraße 1, 60435 Frankfurt, Telefon: 0611/364-86988, Fax: 0611/364-86989, E-Mail: frankfurt@naspaimmobilien.de schriftlich Ihren Widerruf mit folgenden Inhalten zu:

1. Hiermit widerrufe(n) ich/wir den von mir/uns abgeschlossenen Vertrag über die Erbringung der folgenden Dienstleistung...;
2. Bestellt am .../erhalten am ...;
3. Ihren Namen;
4. Ihre vollständige Anschrift;
5. Ihre Unterschrift;
6. Datum.

## Erklärungen des Verbrauchers

Ich verlange ausdrücklich, dass Sie vor Ende der Widerrufsfrist mit der Ausführung der beauftragten Dienstleistung beginnen (§ 357 Abs. 8 BGB).

Ich stimme ausdrücklich zu, dass Sie vor Ende der Widerrufsfrist mit der Ausführung der beauftragten Dienstleistung beginnen. Mir ist bekannt, dass ich bei vollständiger Vertragserfüllung durch Sie mein Widerrufsrecht verliere (§ 356 Abs. 4 BGB)

JA  NEIN

## Hinweis Datenschutz

Ich habe die Datenschutzhinweise gelesen und zur Kenntnis genommen. Sie können unsere Datenschutzhinweise jederzeit auf unserer Homepage unter dem Link: <http://www.naspaimmobilien.de/datenschutz/> einsehen. Alternativ stellen wir Ihnen jederzeit auf Nachfrage die Datenschutzhinweise in Textform (z.B. Post, E-Mail) kostenfrei zur Verfügung.

JA  NEIN

---

Kundendaten

---

Ort, Datum, Uhrzeit

---

Unterschrift Kunde